



# - 목 차 -

I. 일반사항	
1. 전시회 개요	3
2. 전시회 현장 주요 일정	3
3. 주최자 사무실	3
4. 인포데스크	3
5. 참가비 및 기술지원비 등 납부	4
6. 기술지원, 참가업체 디렉토리, 조립부스 상호간판 등록	4
7. 참가업체 상주자 출입증	4
8. 지적재산권	4
II. 전시품 운송과 관리	
1. 선적 및 노무, 포장, 운송	5
2. 전시장 보세 설명	5
3. 전시품 통관	5
4. 선적 서류의 작성	5
5. 전시품의 반입 및 관리	5
6. 중량 전시품	5
7. 중량 전시품 운반지원을 위한 지게차 제공	6
8. 위험물 반입	6
9. 전시장 구조물에 대한 고정작업	6
10. 전시품의 성질	6
11. 전시품의 작동	6
12. 전시품의 정비와 보수	6
13. 전시품 공상자 보관	7
14. 음식품 시식	7
III. 부스 장치	
1. 조립부스	8
2. 독립부스	9
IV. 전기, 전화/인터넷, 급.배수/압축공기, 가스, 카페트	
1. 전기	11
2. 전화/인터넷	12
3. 급. 배수 및 압축공기	12
4. 가스	12
5. 카페트 및 파이텍스 시공	12
V. 철거	
1. 철거기간	13
2. 전시장치를 철거	13
3. 전시품 반출절차	13
4. 철거, 전시품 반출시 도난 사고 주의	13
5. 철거업체	13
VI. 일반적 용역	
1. 가구 및 비품임대	14
2. 식당시설 안내방송	14
3. 안내방송	14
VII. 보안과 보험	
1. 일반보안	15
2. 화재경보 및 예방	15
3. 보험	15
4. 원상복구	15
VIII. 전시장 출입	
1. 전시자의 전시장 출입	16
2. 관람객의 전시장 출입	16
3. 용역업체의 전시장 출입	16
IX. 전시회 디렉토리	
1. 디렉토리 제작	17
2. 디렉토리 내용	17
3. 디렉토리 등록방법	17
4. 디렉토리 배포	17
X. 주차 및 교통 안내	
1. 주차 안내	18
2. KINTEX 전시장 위치	19
[부록] KINTEX 지정 등록업체 LIST	

## I. 일반사항

**1. 전시회 개요**

- 통합명칭 : **FINE FOOD FAIR 2018**
- 전시성격 : **B2B + B2C (일반인 관람)**
- 기 간 : 2018. 9. 14(금) - 16(일) / 3일간
- 개장시간 : 10:00 ~ 17:00
- 장 소 : 경기도 고양시 KINTEX 제 1전시장 2홀
- 주 최 : KINTEX
- 공동주최 : CJ HELLO
- 후 원 : 농림축산식품부, 경기도, 한국농수산물유통공사, (사)한국식품산업협회
- 참가업체 : 200개사 250부스
- 관람객수 : 약 20,000명 (예상)

**2. 전시회 현장 주요 일정**

9. 12(수) ~ 9. 13(목)	9. 14(금) ~ 9. 16(일)	9. 16(일)
장차기간	전시기간	철거기간
<ul style="list-style-type: none"> <li>● 부스장치 개시 [독립 / 조립] 9. 12(수) 09:00부터</li> <li>● 전시품 반입 및 장치 완료 9. 13(목) 13:00~21:00</li> </ul>	<ul style="list-style-type: none"> <li>● 관람객 관람시간 10:00~17:00</li> <li>● 참가업체 (14(금) 08:00~) 09:00~10:00 까지 부스정리</li> </ul>	<ul style="list-style-type: none"> <li>● 전시품 반출/철거 9. 16(일) 17:30~22:00</li> </ul>

**3. 현장 주최자 사무실**

- 주요기능 : 전시회 전반 관리 및 감독  
전시회 전반적인 행정업무 총괄(기술지원, 비용 결제, 부스 문의, 전시장 안내)
- 개설기간 : 장치개시일(9월 12일)부터 철거 마지막 날(9월 16일)까지
- 개설위치 : 제1전시장 2홀 입구 옆 사무실

**4. 인포데스크**

- 주요기능 : 장치 기간 중 각종 자료 배포 (참가업체 출입증, 현장 리플렛, 초청장 등)  
전시 기간 중 관람객 대상 전시 안내 및 리플렛 배포
- 개설기간 : 전시 기간
- 개설위치 : 제1전시장 2홀 로비

**5. 참가비 및 기술지원비 등 납부**

- 참가비를 포함한 제반비용 일체는 고지된 기한 내에 지정 은행 및 온라인으로 납부하여야 합니다.
- 참가비 등 제반비용 납부 지연 시, 먼저 납부한 참가업체보다 부스 배정에 상대적으로 불리하오니 반드시 기한 내 납부하시기 바랍니다.
- 참가비 등 제반 참가비용 미납부 시에는 전시회 참가가 불허되며, 참가비 납부 후 취소 시에는 **FINE FOOD FAIR 2018 참가 규정에 의거, 참가비 환불에 제한이 있으니 유의 바랍니다.**  
(홈페이지 내 양식다운로드 - 참가 규정 참고)
- 독립식 부스 신청업체는 전시에 필요한 전기용량을 계산하여 8월 31일 한 신청합니다.(유료)
- 급.배수, 인터넷 등 기타 필요한 기술 지원 사항이 있을 경우, 8월 31일 한 신청합니다.(유료)
- 주최자는 신청에 따른 소요경비 미납 전시자에게 관련 서비스를 지원하지 않습니다.

납부계좌	
은행명	농협중앙회
계좌번호	1218-01-001442
예금주	(주)킨텍스

**6. 기술지원, 참가업체 디렉토리, 조립부스 상호간판, SNS 홍보물 등록**

- FINE FOOD FAIR 2018 참가업체는 홈페이지 내 **My page 로그인**을 통해 기술지원(전기, 전화, 인터넷, 급배수, 압축공기, 가스)과 참가업체 정보 수록용 디렉토리, 조립부스 상호간판명을 8월 31일 까지 등록해야 합니다.

**7. 참가업체 상주자 출입증**

- 전시기간 동안 참가업체 상주자들을 위한 출입증으로 9. 13(목)~14(금) 오전까지 2홀 로비 인포데스크에서 배포해 드립니다.
- 상주자 출입증 신청은 홈페이지 내 **My page 로그인**을 통해 8월 31일 까지 등록해야 합니다.

**8. 지적재산권**

- 주최 측은 전시회에 출품된 디자인이나 발명품에 대하여는 보호책임을 지지 않으며, 이에 대한 보호를 받고자 하는 전시자는 사전에 등록 및 특허출원 등으로 보호조치를 강구하기 바랍니다.

## II. 전시품 운송과 관리

### 1. 선적 및 노무, 포장, 운송

- KINTEX 전시장 규정에 의거, 지정 업체 외에는 전시품을 취급할 수 없으므로 선적 및 노무, 포장, 운송이 필요한 참가자는 본 참가안내서 [부록 : 운수통관 업체]에 기재된 업체들 중 한 곳을 자체적으로 선정하여 이용하시기 바랍니다.
- 외국에서 전시품을 보세로 반입하여 전시하는 경우, 전시품의 통관, 하역 및 전시장 내 반입, 전시회 종료 후 반출, 통관 업무는 KINTEX 지정 운수통관업체를 이용해야 합니다.

### 2. 전시장 보세 설정

- 주최자는 보세로 전시되는 전시품을 위해 전시장을 보세 설정합니다.

### 3. 전시품 통관

- 외국산 전시품의 경우 보세 여부와 관계없이 통관에 많은 시일이 소요되며, 관련규정의 변경과 같은 예상치 못한 절차로 전시품의 반입이 보다 지체될 수 있습니다.  
※ 특히 식품류와 같이 검역절차 등을 거쳐야 하는 전시품은 상기 외 추가 시일이 소요될 가능성이 높습니다.
- 기한 내 반입되어 원활히 전시될 수 있도록 하기 위해서는 사전에 충분한 여유기간 (국내반입 2-3개월 전 현지 탁송)을 두고 준비하여야 합니다.
- KINTEX는 전시 기간 동안 보세설영구역으로 설정되어 ATA Carnet 서류가 별도로 필요하지 않습니다.

### 4. 선적 서류의 작성

- 선적서류상 통지인(Notify Party)은 KINTEX 지정운수통관업체를 기재합니다.
- 수취인(Consignee)은 반드시 전시 참가자명으로 기재합니다.
- 전시품의 목적지(Destination)는 한국국제전시장(KINTEX)입니다.
- 선적에는 [FINE FOOD FAIR 2018]을 표기(Remarks)합니다.

### 5. 전시품의 반입 및 관리

- 각 참가업체 부스로 전시품 송달은 [운수통관 지정용역업체]가 진행합니다.  
※주최측은 참가업체 전시품에 대해 일체 수령 및 보관에 책임을 지지 않습니다.
- 전시자는 전시품 도착 시에 전시품을 수령하고 통관 업무를 위해 [운수통관 지정용역업체] 담당 직원을 입석시킵니다.
- 전시품 수령 후 전시품에 대한 책임은 지정용역업체에서 참가업체로 이양됩니다.

### 6. 중량 전시품

- KINTEX 전홀 하중 : 5톤/㎡
- 중량물의 반입, 반출 및 설치 시에는 특정위치에 집중하중을 받지 않도록 분산조치 합니다.
- 전시자는 전시품의 중량이 [㎡당 5톤]을 초과할 경우, 참가 신청 시에 주최자에게 통보합니다.
- 중량물 관련 규정을 이행치 않았을 때는 전력 공급이 중단되며, 전시품은 임의 반출됩니다.

### 7. 중량 전시품 운반지원을 위한 지게차

- 장치 및 철거기간 중 지게차 이용이 필요한 참가업체는 KINTEX에 등록된 지정 협력업체 지게차 업체에 개별 신청 후 지정된 시간에 반입 및 반출이 가능합니다.[부록 : 지게차 업체]  
※ 지게차 이용은 유료이며, 참가사 개별 결제  
※ 반입 : 2018. 9. 13 / 09:00~21:00 / 반출 : 2018. 9. 16 / 17:30~22:00

### 8. 위험물 반입

- 화재, 폭발 등의 안전이 요망되는 전시품 / 물품을 반입하는 경우, 홈페이지 내 양식다운로드에 [위험물 반입신청서 : 서식 10]를 작성하여 8월 31일(금) 한 사전승인을 받아야 합니다.
- 주최자로부터 사전승인 받지 않은 위험물은 반입될 수 없습니다.  
※ 위험물 - 휴대용 가스레인지 및 기타 불을 이용한 일체의 조리, 주방 및 요식용기기 등
- 전시자는 위험물로 인하여 안전사고가 발생하지 않도록 다음의 조치를 취해야 합니다.  
- "위험" 경고 문구를 부착한 철책 또는 목책의 설치  
- 부스 내 소화기 비치 (위험물 전담 관리직원 선정)  
- 관련 보험 가입 및 위험물 관리 자격 소지자 현장 배치  
※ 전시자는 소방법령 및 고압가스 안전관리법에 따라 위험물을 취급해야 하며, 위험물 반입으로 인해 발생하는 사고에 대한 모든 책임을 집니다.

### 9. 전시장 구조물에 대한 고정 작업

- 전시장 바닥에 기계나 기타 물품을 앵커 등을 이용하여 고정하고자 하는 전시자는 사전에 주최자로부터 승인을 받아야 하며, 전시 종료 후 바닥의 원상복구를 포함한 모든 비용을 지불합니다.
- 전시장 벽면 및 천장에는 어떠한 장치물이나 부착물도 고정시키거나 매달 수 없습니다.

### 10. 전시품의 성질

- 모든 전시품은 전시회의 주제와 관련된 품목이나 서비스에 한정됩니다.
- 주최자는 전시회의 성격에 부합되지 않는 품목에 대해 이를 반출하며, 반출 경비는 전시자가 부담합니다.
- 중고품이나 재생 장비의 전시는 불허하며 미수교국 원산의 상품은 별도의 허가를 요청해야 합니다.

### 11. 전시품의 작동

- 부스 내에서 전시품의 작동을 원하는 전시자는 이 같은 작동이 화재 및 안전사고를 야기하지 않고 또한 관람객 및 타 전시자의 활동에 방해가 되지 않도록 조치 및 주의하여야 합니다.
- 주최자는 전시품의 작동이 전시회의 취지나 목적에 위배가 된다고 생각되는 경우 이를 제지, 제한합니다.

### 12. 전시품의 정비와 보수

- 전시회 개장시간에는 전시품의 정비나 보수작업을 금합니다.
- 전시품의 정비나 보수가 필요한 경우, 가능한 한 조기에 주최 측에 통보하여 사전조치를 강구토록 하여야 하며 이에 따른 제반비용은 전시자가 부담하여야 합니다.

### 13. 전시품 공상자 보관

- 모든 포장상자는 포장 해체 즉시 전시실에서 반출되어야 합니다.
- 포장상자에 관해 진행되는 제반사항은 일차로 지정 운수통관 지정용역업체와 상의합니다.
- 전시자는 전시회 개장기간 동안 부스 내에 포장상자를 놓아둘 수 없으며, 준비기간 이후 전시실에 남아 있는 상자에 대하여는 주최 측이 이를 반출하고 이에 따른 비용은 전시자가 부담합니다. 또한 위와 같은 이유로 반출된 상자에 대해서 주최사는 일체 보관 책임을 지지 않습니다.

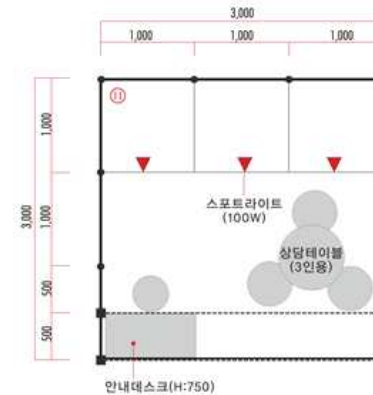
### 14. 음식품 시식

- 해외전시품 중 시식용으로 제공될 식품류 등은 통관 시 관세를 부담해야 합니다.
- 전시자는 전시기간 중 식품, 음료 등을 시식용으로 참관객에게 과다한 양을 제공할 수 없습니다.

## Ⅲ. 부스 장치

### 1. 조립부스

- 조립부스를 신청한 전시자에게 제공하는 전시부스는 아래와 같습니다.  
※ 조립부스를 신청한 전시자 중 추가 전시장치가 필요한 업체는 주최 측 선정 조립부스 업체에 문의 바랍니다. (추후 공지)



※ 상기 이미지는 예시로 추후 확정시안 공지 예정

- 후면 및 측면 벽 : 폭 1m x 높이 2.5m의 백색 벽지 처리된 패널을 알루미늄프레임으로 장치  
※ 조립부스에 대한 전체 구조 및 사인물 변경 또는 부착은 불가(부득이한 경우 주최 측과 협의)
- 상호 간판
  - 홈페이지 내 'My page 로그인'을 통해 조립부스 상호간판 문구를 8월 31일(금)까지 등록해주시기 바랍니다.
  - 전시자의 상호가 통일된 글씨체로 전면 상단에 설치 및 부착됩니다.
  - 상호간판에 브랜드명 등록을 원하는 경우에는, 반드시 회사명과 함께 표기해야 합니다.  
(조립 2부스 이상일 경우, 회사명, 브랜드명 각각 표기 가능)  
※ 디자인 된 브랜드명 및 기타 로고 표기는 참가업체 별도로 공식 조립부스 시공업체에 문의 (조립부스 시공업체 추후 공지)
- 천장 : 1m<sup>2</sup>(1m X 1m)의 간격으로 높이 2.5m 알루미늄 격자를 장치합니다.
- 바닥처리 : 파이텍스를 부스 내 설치합니다. (※ 부스 바닥 색상 : 회색)
- 조명
  - 조립부스(3m×3m)의 경우 Spot Light 5개가 설치됩니다.(간판 - 2ea / 부스내부 - 3ea)
  - 조립부스는 면적에 비례한 조명시설이 제공됩니다.  
※ 조명 이외의 전력사용 시 별도 신청 필요

○ **조립부스 세부제공내역**

신청부스	1부스	2부스	3부스	4부스	5부스 이상
안내데스크 (데스크+의자)	1 set	1 set	1 set	1 set	1 set
상담테이블(의자)	1 set(3)	1 set(4)	2 set(6)	2 set(8)	3 set(9)
스포트라이트	5 ea	10 ea	15 ea	20 ea	25 ea
전기 콘센트	1 set	1 set	2 set	2 set	3 set
전기(kw/220 단상)	1 kw	2 kw	3 kw	4 kw	5 kw

※ 조립부스 전반에 대한 문의는 현장 운영 사무국 활용

○ **기타**

- 조명장치를 포함한 모든 추가설치 작업은 조립부스 구조 내부에 한정되어야 합니다.
- 조립부스 벽면이 할당 스페이스 범위 내에서 설치되므로 실사용 가능면적은 **가로 950\*세로 2,380(mm)**로 제한됩니다.
- 조명장치의 위치 조정은 조립부스 조명담당 직원에게 요청하면 됩니다.
- 조립부스의 벽면에는 **제거 가능한 물체**만 부착이 가능합니다.
- 조립부스는 전기시설, 부스조명 외(예: 추가 전기 공급, 인터넷, 전화 등) 기타 기술지원 사항은 포함되지 않으므로 필요시 홈페이지 'My page'를 통해 별도 기술지원을 신청해야 합니다.
- ※ **사전 신청된 기술지원 외에 추가 수요 발생 시, 장치기간 내 현장 운영사무국에서 신청 가능합니다.**
- 전시상품 전시대, 전시품 진열용품, 내동 및 내장고, 기타 비품은 전시자가 직접 준비 및 작업을 해야 합니다.(※ KINTEX 지정 비품 렌탈 업체 활용)

**2. 독립부스**

- 독립부스는 주최자가 전용 면적 외에는 참가업체에 제공하는 사항이 일절 없습니다.
- ※ **전기 신청 필수**
- 독립부스 참가업체는 부스장치 및 인테리어 등 모든 것을 준비하여야 하며 설치공사는 지정 전시장치 시공업체를 선정/이용해야 합니다.
- 참가업체의 자체시공은 원칙적으로 불가하나 다음의 사항의 경우에 한하여 KINTEX의 승인을 얻은 후 시공할 수 있습니다. 단, 작업신고 등 공사와 관련된 제반사항은 지정협력업체와 동일하게 취급하게 됩니다.
  - 회사 내에 자체 디자인팀이 있어 직원이 직접 시공하는 경우 (사업자등록증에 실내장식, 광고물제작, 가구제조 등의 종목이 등재)
  - 시스템자재를 보유하고 있는 경우 (계약서, 타 행사장 또는 지난 행사 사진 등의 증빙자료 제출)
  - 제출서류 (홈페이지 자료실 참조) : 자체시공 사유서, 전시부스설치(변경)신청서, 작업신고서, 도면(평면도, 입면도 각 1부)
- 작업수행을 위해 선정된 용역업체 명단은 필히 전시회 전 KINTEX에 신고를 해야 합니다.
- 모든 부스의 천장은 개방되어야 합니다.
- 부스 장치물은 가능한 사전에 준비하여 장치 기간 동안 마감 처리합니다.
- 전시장 내에서 압축기, 전기 대패, 전기톱, 전기그라인더, 용접기 등 전동 작업공구는 사용할 수 없습니다.
- 부스 조립에 사용되는 모든 자재는 방염 처리되거나 불연자재이어야 합니다.
- 전시실 바닥처리용 카펫은 제거가 용이한 것이어야 합니다.

- 벽체, 바닥, 천장 등 전시장 구조물에는 부착물을 설치할 수 없습니다.
- 조명장치를 포함한 구조물이나 장치물은 할당된 장소를 초과하여 설치할 수 없습니다.
- **구조물의 높이는 5m로 제한합니다.**
- 복층구조물 설치
  - 복층 설치는 KINTEX와 사전협의하여 조정합니다.
  - 전시 부스 칸막이는 둘레의 1/2이상을 개방시켜야 합니다(투명체의 경우 제외).
  - 복층계단의 폭은 1.2m 이상으로 하여야 합니다.
  - 복층 내부에는 보행거리 10m마다 소화기를 비치합니다.
  - 천장 부분이 마감되는 경우에는 천장에 10㎡ 당 1개 이상의 자동 확산 소화기를 설치하여야 합니다.
  - 복층 부분의 천장은 반드시 개방하여야 합니다.
  - 복층 출입구는 너비 0.9m 이상으로 피난방향으로 열려야 하며, 입구 앞 상단에는 충전식 비상조명 등을 설치합니다.
  - 안전관리요원이 반드시 상주하여야 합니다.
- 천정 Rigging System 설치(리깅구조물은 전시장 바닥-천정 구조물의 최하단부' 간 7m 이상 이격)
  - Rigging System 설치는 KINTEX와 사전협의하여 조정합니다.
  - 장치 및 구조물 리깅 신청접수는 반드시 킨텍스 리깅 지정등록업체에 접수 의뢰하여야 한다.
  - 행사 최소 7일전까지는 접수를 완료하여야 한다.
  - 킨텍스 리깅 지정등록업체는 총괄 접수 후 킨텍스 지정 구조해석업체에 안전성 검토의뢰 구조계산 완료 및 리깅 포인트를 부여받아 작업진행을 확정하여야 한다.
  - 킨텍스 리깅 지정등록업체는 작업완료 후 킨텍스 지정 구조해석업체로부터 리깅 시 제출서류에 명기 된 위치에 하중이 매달리는지의 여부를 확인을 받아야 한다.
- 비상구, EPS출입문, 소화전 BOX 전면에는 전시부스나 부대시설을 설치할 수 없습니다.
- 전시자는 장치공사 업체를 선정한 후, 장치업체로 하여금 장치도면(입면도, 평면도)을 8월 31일(금)까지 주최자에게 제출토록 하여 승인을 받아야 하며 주최자는 장치 디자인이 전시 규정에 위배되거나 바람직하지 못하다고 판단되는 경우 디자인의 시정을 요구할 수 있습니다.
- ※ KINTEX의 전시장치 지정용역업체를 통해 전시장내 규정하에서 부스 장치공사를 자유롭게 진행할 수 있음.

## IV. 전기, 전화/인터넷, 급·배수/압축공기, 가스, 카페트

### 1. 전기

- 전시장 내에서 사용 가능한 전력사양은 다음과 같습니다.

9시간용 (08:00 ~ 17:00)	24시간용
220V 단상 (일반적인 220V 사용기기)	220V 단상
220V 삼상	220V 삼상
380V 삼상	380V 삼상

※ 전시품 뒷면에 게재되어 있는 소비전력량 참고하여 적정 전기 신청

- 주최 측 제공 전기 및 참가업체 자체 전기 신청 부분 이외에 초과 전기 사용 시 타 부스 전력 사용에 피해를 끼치므로 초과 사용을 일체 금지합니다.
- 상기 이외의 전압이 필요한 경우에는 참가업체 부담으로 변압기를 설치하여 사용되 사전에 신고 해야 합니다.
- 전시장내에서의 전기공사는 KINTEX 지정 전기시설 업체만이 시공할 수 있습니다. [부록 : 전기시설]
- 전체 부스 내 전력은 장치 공사 마지막 날 (2018. 9. 13 / 목) 13:00부터 공급 예정이며, 냉동 및 냉장 전시품은 사전 전시장 내 작업용 전기를 사용하시기 바랍니다.
- 조립부스를 신청한 참가업체는 주최자가 제공하는 전기(1kW- 조명 전기 포함)의 추가 전력이 필요한 경우 (예: 냉동 쇼케이스 또는 전시품 작동 등) 3월 31일 한 홈페이지 내 'My page 로그인'을 통해 기술지원 신청 후 비용을 납부해 주시기 바랍니다.
- 독립부스를 신청한 참가업체는 전시에 필요한 총 전력(조명, 전시품 작동 등)을 산출하여 8월 31일 한 홈페이지 내 'My page 로그인'을 통해 기술지원 신청 후 비용을 납부해 주시기 바랍니다.
- 기타 참가업체 전기관련 준수사항은 다음과 같습니다.
  - 국부조명 전력은 1㎡당 100W를 초과할 수 없습니다.
  - 배선공사는 전기용량에 따라 600V EV 케이블을 사용하여야 하며 600V IV 전선 및 PVC 코드는 사용할 수 없습니다.
  - 주전원 스위치는 노 퓨즈 브레이커(NO FUSE BREAKER)를 사용합니다.
  - 220V용 콘센트 설치 시에는 220V 전용품을 사용합니다.
  - 콘센트는 바닥에서 30cm 이상 높이에 설치합니다.
  - 전시품 작동용과 국부조명용 스위치는 구분 설치하여야 합니다.
  - 전시품 작동용 모터 외함에는 제3종 접지공사를 합니다.
  - 전기시설공사는 전기설비기술 기준령에 의거합니다.
  - 전시장 내에서는 압축기, 전기톱, 전기 대패, 전기그라인더 등 전동 작업공구의 사용이 불가합니다.
  - 보일러, 용광로, 스토브 등 위험성이 높은 전시품은 작동할 수 없습니다.
  - 전열 기구 작동 시 표면 온도 70℃ 이상인 때에는 안전철책을 설치하여야 합니다.
  - 전시작동용 전열 기구는 목재로 된 진열대에 설치할 수 없으며 바닥으로부터 20cm 이상 높이의 불연성 진열대에 설치하여야 합니다.
  - 전기 취사도구, 다리미 등 전열제품에 인접한 벽면은 불연성 재료로 보호하여야 합니다.
  - 전열 기구 사용 부스에는 카펫을 설치할 수 없습니다.
  - 전시장 내 전원공급을 위한 해당 트랜치 연결 작업은 KINTEX 직원의 안전검사가 끝난 후 주최 측의 지정용역업체가 이를 시행합니다.

### 2. 전화/인터넷

- 참가업체는 부스 내 전화(국내/국제용) 및 인터넷(유선) 신청이 가능하며, 8월 31일 한 홈페이지 내 'My page 로그인'을 통해 기술지원 신청 후 비용을 납부해 주시기 바랍니다.
- 전화개통은 장치기간 마지막 날인 9. 13(목) 16:00 예정입니다.

### 3. 급·배수 및 압축공기

- 전시장 내 바닥 트랜치로 부터 공급이 가능한 압축공기 및 급·배수 시설의 제원은 다음과 같습니다.

구 분	급 수	배 수	압 축 공 기
내 경	15m/m	20m/m	20m/m
사용압력	6kg/cm <sup>2</sup>		8kg/cm <sup>2</sup> (말단7kg/cm <sup>2</sup> )

- ※ 급배수 및 압축공기 신청 희망업체는 8월 31일 한 홈페이지 내 'My page 로그인'을 통해 기술 지원 신청 후 비용을 납부해 주시기 바랍니다.
- 주최 측은 신청에 의해 압축공기 및 급배수를 공급하며, 해당 트랜치에서 부스까지 주최 측에서 설치해 드립니다.
  - ※ 급배수의 경우 부스까지 호스만 설치해드리며, 수도꼭지 설치를 요청하는 경우 주최측에서 제공한 수도꼭지만 싱크대와 연결 가능합니다.
  - ※ 시식을 위해서 싱크대를 설치하는 참가업체는 반드시 배수구에 음식을 찌꺼기 받침대 설치요망 (현장에서 막힘의 주원인)
- 소량의 압축공기만을 필요로 하는 경우 전시자가 소형 압축기를 사용할 수 있습니다.
- 압축공기 배관공사 시 반드시 고압용 호스를 사용하여야 하며 클립 등 연결 부속품은 견고한 것을 사용하여야 합니다.

### 4. 가스

- 가스 시설은 KINTEX 지정위치에 도시가스(LNG)가 설치되어 있지 않습니다. 따라서 조리 기구는 전기 제품(인덕션)으로 대체 후 사용하기 바랍니다.
  - ※ 조리기구 및 시설관련 사항은 반드시 사무국에 문의 후 신청 하시기바랍니다.
  - ※ 전기제품(인덕션) 이외 조리기구 반입 및 설치 불가

### 5. 카페트 및 파이텍스 시공 [부록 : 카펫/파이텍스 시공업체]

- 방염처리 되었거나 불연성 자재를 사용해야 함



## V. 철거

### 1. 철거기간

- 9. 16(일) 17:30~22:00

### 2. 전시 장치물 철거

- 전시장치물 철거 절차는 다음과 같습니다.
  - 전시장치물 및 잔재는 철거기간 동안 완전히 철거해야 합니다.
  - 철거기간 만료 후 미 철거물 또는 장치 잔존물(예: 비닐, 스티로폼, 판자 등)이 전시장 내에 남아 있을 경우, 주최자는 임의 철거하고 그 소요경비를 참가업체에게 청구합니다.
  - ※ 독립부스 참가업체는 시공업체와의 장치계약 시 잔재를 철거를 포함해야 합니다.

### 3. 전시품 반출절차

- 전시 기간 중에 전시품은 일체 반출 할 수 없습니다.
- 전시품 반출은 폐막일(9월 16일) 17:30 부터 가능하고, 참가업체 책임 하에 자율 반출이 진행됩니다.
  - ※ 부득이하게 전시 기간 중 반출할 경우, 반드시 주최 측과 협의 후 운영 사무국 내 비치되어 있는 [전시품 반출 신청서 : 서식 6]를 작성하여 경비원에게 제출해야 합니다.

### 4. 철거, 전시품 반출시 도난 사고 주의

- 철거기간 동안 참가업체는 도난의 방지를 위한 인력을 확보해 사고의 위험을 미연에 방지해야 합니다.

### 5. 철거업체

- [부록 : 철거업체 참조]

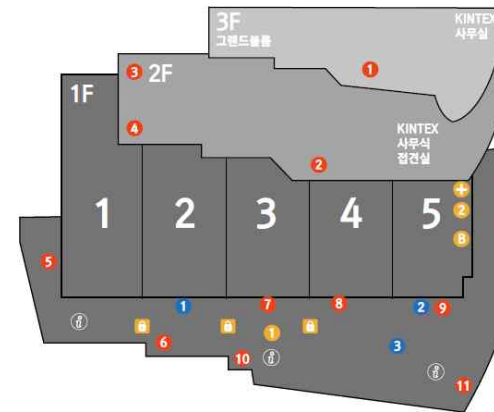
## VI. 일반적 용역

### 1. 가구 및 비품임대

- 다양한 사무용 가구 및 비품임대는 KINTEX 지정용역업체를 통하여 임대 가능합니다.
  - ※ 부록 : 가구비품

### 2. 식당 및 부대시설

- 킨텍스 1전시장 내 식음시설 및 푸드 코트 시설을 이용할 수 있습니다.
  - ※ 자세한 식당 시설 안내는 [www.kintex.com](http://www.kintex.com) 참조



#### 식음시설 Food & Beverage (전문식당가 & 디저트 카페)

- |             |                |
|-------------|----------------|
| 1 중식_차요나요   | 7 디저트/카페_민킨도너츠 |
| 2 한식_본우리반상  | 8 디저트/카페_아이엠커피 |
| 3 한식_대동권    | 9 디저트/카페_푸레유르  |
| 4 푸드코트_엘리시온 | 10 디저트/카페_카페베네 |
| 5 한식_전주단지네  | 11 디저트/카페_G-가든 |
| 6 도시락_본도시락  |                |

#### 지원시설 (Support Facilities)

- |               |                |              |       |       |
|---------------|----------------|--------------|-------|-------|
| 1 제1전시장 안내데스크 | 2 농협중앙회 킨텍스 지점 | 3 유아휴게실(수유실) | 4 의무실 | 5 보관함 |
|---------------|----------------|--------------|-------|-------|

#### 판매시설 (Shop)

- |          |
|----------|
| 1 CU 편의점 |
| 2 비즈니스센터 |
| 3 CU 편의점 |

### 4. 안내방송

- 전시 안내 및 공지사항을 위한 방송이며, 전시품 홍보 및 사람 찾기와 같은 개별적인 용도로는 사용할 수 없습니다.

## VII. 보안과 보험

### 1. 일반보안

- 모든 물품의 안전을 위한 기본적인 책임은 전시자에게 있으나 주최자는 고정 및 순찰 경비조의 운영을 통하여 전시품 및 전시자의 재산보호를 위하여 최선을 다합니다.  
따라서 전시자는 절도 및 손상에 대비해 적절한 보험에 가입해야 안전하게 전시품을 관리할 수 있으며 소규모 혹은고가품 보관을 위해서는 시건 장치를 설치하여야 합니다.  
※ 특히 보안상 취약시간인 전시회 최종 폐막 직후에는고가품 및도난당하기 쉬운 물품에 대하여 안전조치를 강구하여야 합니다.

### 2. 화재경보 및 예방

- 전시부스 상주직원은 가까운 화재경보장치 및 소화기의 사용법과 위치를 숙지하고 있어야 합니다. 화재발생을 목격한 사람은 경미한 화재일 경우라도 경보장치를 즉시 작동시키고 소화기를 사용하거나 인근의 물품을 제거하는 등 화재를 진화하기 위해 최선을 다하여야 하며, 관람객 및 타 전시자의 불안을 야기하는 행위는 금지되어 있습니다.  
※ KINTEX 전시장 전 지역은 금연구역으로 지정되어 있습니다.

### 3. 보 험

- 전시자는 다음 사항에 대하여 보험에 가입해야 할 책임을 지닙니다.
  - 운송 또는 전시중의 전시품, 부스장치물, 개인재산
  - 제3자로부터 손해배상청구

### 4. 원상복구

- 전시자는 배정면적의 훼손에 따른 원상복구의 책임이 있습니다.
- 주최자는 전시자에게 원상복구 요구를 할 수 있으며, 원상복구 요구에 응하지 않는 전시자에 대하여 원상복구비를 청구할 수 있습니다.

## VIII. 전시장 출입

### 1. 전시자의 전시장 출입

- 전시장 출입을 위한 참가업체 상주자 출입증은 주최 측이 현장 배포하며, 각 참가업체는 전시장에 출입하는 모든 관련자들의 출입증을 발급받아야 합니다.
- 참가업체 상주자 출입증은 9월 13(목)~14일(금) 오전 동안 제1전시장 2홀 로비 인포데스크에서 발급하며, 출입증 추가 신청은 현장에서 이루어집니다.

### 2. 관람객의 전시장 출입

- 홈페이지의 관람객 온라인 사전등록을 통해 전시장에서 등록 양식 절차 없이 본인 확인 후 바로 출입증 교부가 가능합니다. (무료)
- 주최자가 제작 및 배포한 초청장을 소지한 방문자는 전시장 등록 데스크에서 등록양식을 기입하여 제출한 후 전시장 입장이 가능합니다. (무료)
- 초청장 미 소지자는 현장에서 입장권(5,000원)을 구입해야만 참관 가능합니다.

### 3. 용역업체의 전시장 출입

- 용역업체는 자사 직원 및 노무자들을 위한 출입증을 KINTEX에 직접 신청해야 합니다.



## IX. 전시회 디렉토리

### 1. 디렉토리

- 디렉토리 제작을 통해 참가업체 정보를 수집·공개함으로써 참가업체 및 자사제품을 홍보하는 목적으로 활용됩니다.

### 2. 디렉토리 내용

- FINE FOOD FAIR 2018 공식 디렉토리는 주최자가 발행하며 각 참가업체의 상호, 대표자명, 주소, 전화번호, 팩스번호, 홈페이지, 이메일, 전시품목이 국문 및 영문으로 수록됩니다.
- 참가업체는 디렉토리에 기록될 원고를 2018년 8월 31일 까지 홈페이지 내 'My page 로그인'을 통해 등록합니다.

### 3. 디렉토리 등록방법

- [www.finefoodfair.co.kr](http://www.finefoodfair.co.kr) 홈페이지 접속 → 왼쪽의 '참가업체 로그인' 클릭 → ID/PW 입력 → "디렉토리 등록" 클릭 → 입력 후 저장하기 클릭
- ※ 디렉토리 원고 지연 제출 시에는 디렉토리에 등록이 되지 않을 수 있습니다.
- ※ 지연 제출 참가업체는 참가 신청 시에 기재했던 상호, 주소, 전화 및 팩스번호만 수록됩니다.

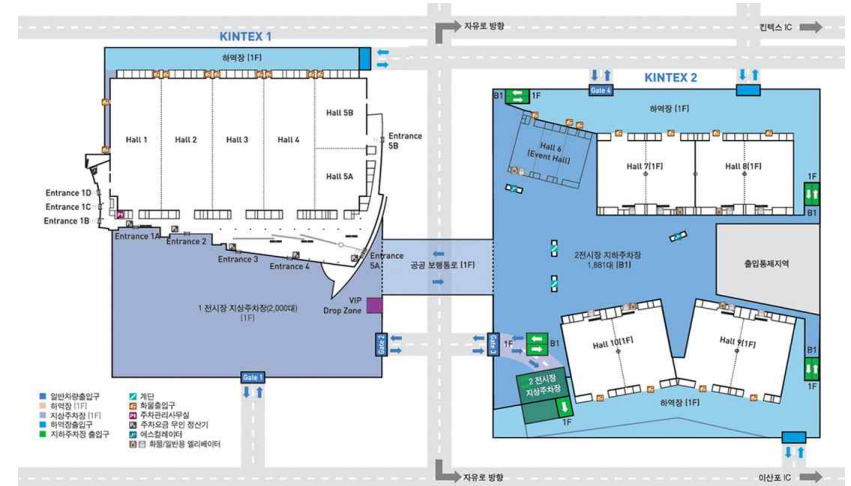
### 4. 디렉토리 배포

- 주최자는 전시회 디렉토리를 온라인을 통해 배포하며, 전시회 종료 후에도 디렉토리를 원하는 유통 바이어 및 MD 바이어에게 배포합니다.

## X. 주차 및 교통안내

### 1. 주차안내

- 참가 업체 대상 주차 할인(전시기간 3일이상 등록시 전일주차(1일) 6,000원)



	구분	주차요금
일반요금 (전용주차장)	승용, 승합차 소형 화물(2.5톤 미만) 대형 화물(2.5톤 이상), 버스(25인승 이상) (전일주차요금) 00:00 ~ 24:00	기본30분:1,000원 추가15분당:500원 기본30분:2,000원 추가15분당:1,000원 승용, 승합, 소형 화물(2.5톤 미만): 10,000원 대형 화물(2.5톤 이상), 버스(25인승 이상): 20,000원
	승용, 승합차 화물(톤수 구분 없음) 버스(25인승 이상) (전일주차요금) 00:00 ~ 24:00	기본30분:1,000원 추가15분당:500원 기본30분:2,000원 추가15분당:1,000원 승용, 승합차, 화물 (톤수 구분 없음): 10,000원 버스(25인승 이상): 20,000원
할인대상	장애인차량, 국가유공자 경차 및 저공해차량 (전기차, 하이브리드카)	50% 할인
	전시업체 및 관련업체 (3일이상 주차시)	승용, 승합차, 소형 화물: 6,000원/일 대형 화물, 버스: 12,000원/일 ※단, 행사차량 등록 신청서 작성 후, 주차사무실로 직접 제출하는 경우에 한해 적용
	하역장 이용차량 (전시 및 행사용 차량)	화물차량 일괄 2시간 무료/일 ※단, 하역장에 한해 적용

\*제1전시장 주차관리사무실 TEL: 031-995-8265

## 2. KINTEX 전시장 위치



※ 전시장에 찾아가는 교통 방법은 KINTEX 홈페이지에 자세히 설명되어 있으니, [www.kintex.com](http://www.kintex.com)을 참고하시기 바랍니다.

## 부 록 : KINTEX 주요 지정 등록업체

### <운수통관 업체>

회사명	담당자	전화	이메일	홈페이지
로제트엑스포	우상원	02-542-8588	rosette@rstexpo.co.kr	http://www.rstexpo.co.kr
미림이앤에프	남선우	02-569-7711	info@mirimnf.com	www.mirimnf.com
선진로지스틱스	정유진	02-2225-9600	expo@sunjinsa.co.kr	www.sunjinsa.co.kr
세움엑스포로지스틱스	송채원	02-538-6888	victoria@seumexpo.co.kr	www.seuimexpo.co.kr
셴커코리아	디어크루카트	032-744-0300	sel_fex@dbschenker.com	www.dbschenker.kr
씨제이대한통운	박근태, 손관수	02-6919-6757	kihyun.kim2@cj.net	www.cjkoreaexpress.co.kr
어질리티	스캇베드포드	02-2192-7427	kjb@agilitylogis.com	www.agilitylogistics.com
에스케이국제물류	이승	-	skills@skills.co.kr	www.skills.co.kr
에이치로지스틱스	김향우	070-8660-2239	lhw@hnfriends.com	www.hlogixs.com
엑스포로지스	김중운	02-6965-7700	jerome@expologis.com	www.expologis.com
엔와이국제물류	김재석, 조선희	02-322-6399	expo@nyil.co.kr	www.nyil.co.kr
이플러스엑스포	이종석	02-566-0089	john@eplusexpo.com	www.eplusexpo.com
인터엑스포	김종수	02-717-6666	nimbus@interexpo.kr	www.interexpo.kr
지역스로지스	이성민	02-501-3660	info@gxlogis.co.kr	www.gxlogis.co.kr
케미리	이형진	02-561-5269	info@kemi-lee.co.kr	www.kemi-lee.co.kr
케이유앤지	김혁명	02-6352-5300	k-ung@k-ung.com	www.k-ung.com
코리아지엘에스	박승운	02-575-1533	chris@koreagls.co.kr	www.koreagls.co.kr
코리아카고로지스틱스	심대광	031-774-1851	kclshim@hanmail.net	-
탐픽엑스포	배재성, 김정민	02-540-2230	accounts@tpexpo.co.kr	www.tpexpo.co.kr
파나로드	신성진	02-319-6161	info@panaroad.com	www.panaroad.com

<전시디자인설치 업체>

회사명	담당자	전화	이메일	홈페이지
가을공간	유성우	02-6052-0800	ryu@autumni.com	www.autumni.com
가토디렉션	조운희	02-2269-4996	gato4996@hanmail.net	gatodirection.co.kr
거창	오환균	042-252-1624	joojn3@gamil.com	-
경동디자인	이태원	02-907-8896	kyoung-dong@hanmail.net	www.kddesign.co.kr
그래코디자인	양림	02-336-2082	kkjjhh04@greco design.co.kr	www.greco design.co.kr
그룹엠코	박희준	02-2117-0972	groupmco@chol.com	www.groupmco.com
그린디자인	박준경	032-682-6722	green6722@hanmail.net	-
글로벌컴스	이아성	02-3010-0191	account@globalcomms.co.kr	www.globalcomms.co.kr
금성아트	장운현	02-549-2523	kumsungart@empas.co.kr	www.kumsungart.com
남남커뮤니케이션즈	김진국	053-742-7371	nanamcom@naver.com	www.nanam21.co.kr
나라디자인	박창균	02-557-0481	naradesign@inaradesign.co.kr	www.inaradesign.co.kr
나우환경디자인	권기영	02-575-1702	nowend@bill36524.com	www.e-nowdesign.com
넥스디자인플래닝	홍성완	02-542-2001	hongsw@nexdp.com	www.nexdp.com
누리안이앤씨	김은희	02-420-3850	nurianenc@nate.com	-
니즈스페이스디자인	구본준	02-575-4337	camproll@nizspace.com	www.nizspace.com
다원공간	신동재	02-577-9660	dawons@dawons.com	www.dawons.com
다은비	장선혜	02-761-5898	daun-b@hanmail.net	www.daunb.co.kr
대현산업개발	이영덕	-	youri503@naver.com	-
더블유제이애드	박경선	053-421-6530	kuktae@naver.com	-
더스테이지	이경태	032-210-6622	rockist@thestage.co.kr	-
더씨낙디자인	박근우	02-703-5195	truemen2@naver.com	www.thescenicdesign.com
더와이즈	신동호	070-4480-4853	wisemaster@the-wise.co.kr	http://www.the-wise.co.kr/
데코레	소병완	02-515-0001	decoree@decoree.co.kr	www.decoree.co.kr
동양콤비락	김만중	02-596-2641	comblock@naver.com	www.comblock.com
동인앤컴	박득수	02-6111-8800	dongin88@donginexpo.com	www.dongin-n.com
동인전람	김익주	053-380-5000	dongin100@donginexpo.com	www.dinginexpo.com
디렉트	정해원	031-856-4114	kurtjeong@naver.com	www.directdns.co.kr
디모즈	공성택	02-6925-3880	tax@d-mods.com	-
디스페이스	신수범	055-282-3733	aev24@hanmail.net	-
디아프인터랙티브	김동현	02-517-8857	dhkim@dart.co.kr	www.dart.co.kr
디에스엔디자인	김재욱	02-752-2744	dsdesign@korea.com	www.dsndesign.co.kr
디오어소시에이츠	유근혜	062-514-9652	doaso55@naver.com	www.doasso.com
디자인스튜디오	박형석	-	namjinno@nate.com	www.designerstudio.co.kr
디자인나무	이우형	031-901-6604	hy2054@hanmail.net	www.namu.pro

회사명	담당자	전화	이메일	홈페이지
디자인니드플러스	권태운	031-413-0875	ktw@needpd.com	www.needpd.com
디자인랩어소시에이츠	장종국	02-3288-3519	lab@tsdl.co.kr	www.tsdl.co.kr
디자인뷰	김현아	02-511-1727	hyuna@thedesigntview.com	www.thedesigntview.com
디자인비	방영석	02-532-0645	h9906@hanmail.net	www.designbwork.com
디자인서피스	박현석	02-3298-6790	dsurface@daum.net	www.designsurface.co.kr
디자인스튜디오	김종호	02-542-3580	designstudio@chol.com	www.design-studio.co.kr
디자인스틸러스코리아	심문섭	02-577-5936	sims1973@nate.com	-
디자인아이넥스	이지행	02-456-9542	dinex@dinex.co.kr	www.dinex.co.kr
디자인에스알	김태곤	02-538-5454	ktk0359@naver.com	-
디자인에이웍스	백경리	02-517-7200	hyojinkim@aworks.com	www.aworks.com
디자인엑스원	우일수	02-6959-0424	designexone@naver.com	www.designexone.com
디자인오비	김성수	02-421-3513	designob@naver.com	www.designob.co.kr
디자인익사이팅	김홍삼	02-415-3855	nanta501@hanmail.net	-
디자인인터	장근출	02-568-1130	inter1130@naver.com	www.design-inter.co.kr
디자인축	권조일	02-6925-1825	designchuk@hanmail.net	-
디자인컨택	임성범	051-714-5603	01066794466@daum.net	-
디자인큐베스트	박장호	02-6085-1883	kissnrain@naver.com	www.q-best.co.kr
디자인프록스	박준성	02-6710-7700	designprox@bill36524.com	www.designprox.co.kr
디자인플랜	정하운	02-3446-1757	designplan@hanmail.net	-
디자인플러스코리아	인재진	02-562-7321	designpluskorea@gmail.com	www.designpluskorea.co.kr
디자인하디	이창수	02-534-3843	design_hardy@naver.com	www.designhardy.com
라운공간	이수행	070-8816-5205	kaiser7102@nate.com	www.raonspace.net
라포애드	서남진	02-3452-7471	njseo@rapoad.com	www.rapoad.com
레디원	최영근	02-556-3694	y1006k@hanmail.net	www.readyone.co.kr
레스컴	김동영	02-2088-8762	rescom@daum.net	-
랜드마크DFC	최성원	02-424-1634	landmarkdfc@naver.com	www.landmark7.kr
렌탈119	조택연	031-528-1190	rental119@daum.net	www.rental119.co.kr
렌탈은행	최두성	02-553-2648	chanjin97@paran.com	www.rentalbank.co.kr
리쉬이야기	양희석, 조한철	02-3448-1110	rishiyagi@gmail.com	www.rishiyagi.com
마운틴디스플레이트크	조귀환	02-422-1888	chomdt@nate.com	www.m-d-t.co.kr
맥디자인	강석만	051-740-7561	seokman1055@naver.com	www.macd.kr
문화뱅크	전종하	053-384-7244	park@munhwabank.com	www.munhwabank.com
미래이오	이승일	02-462-4778	mirae@yio.co.kr	-
미르디앤씨	한강수	02-534-7997	mirdnc@mirdnc.co.kr	www.mirdnc.co.kr
미르에스디아이	김원식	02-2292-7850	wjsdlthd@hanmail.net	www.mirsd.com
미림이앤에프	남선우	02-569-7711	info@mirimenf.com	www.mirimenf.com

회사명	담당자	전화	이메일	홈페이지
미트디자인	이원근	02-548-9878	md0212@hotmail.com	www.mitdesign.co.kr
보인씨엔아이	백정숙	02-556-9395	boin@boin-ubi.com	www.boin-ubi.com
붐커뮤니케이션	박영순	02-512-6763	boomcom11@naver.com	www.boomcom.co.kr
블루맨그림코리아	이혜윤, 박경열	02-400-2076	-	www.bluman.co.kr
비즈마컴	윤지환	02-539-9782	info@bizmarcomm.com	www.bizmarcomm.com
빅파인트리	이령	02-598-1346	bpt1988@bigpinetree.com	www.bigpinetree.com
삼호산업	장세원	031-499-3588	exsamho@gmail.com	www.e-samho.com
상상이상	김기남	02-413-6552	kosedi@naver.com	상상이상.한국
서울부스애드컴	김현정	02-6096-6888	manager@seouladcom.com	www.seouladcom.com
선우데코	성행웅	02-743-6409	-	www.sunwoodeco.com
세로스페이스디자인	우영훈	02-3444-9801	dabiney@spacesero.com	www.spacesero.com
세양	이재환	053-961-8230	ljh7491@naver.com	-
센텀	이덕진	051-704-2396	7042396@paran.com	-
소나무	안영돈	053-383-9867	wipung@naver.com	www.sonamu9867.com
솔리드웍스어소시에이츠	김수홍	02-516-1694	skkim@solidworks-hq.com	www.solidworks-hq.com
쇼엑세스	기브루스	02-563-0509	briancho@show-access.com	-
수앤미커뮤니케이션	김윤수	02-586-7989	sm70750@nate.com	www.soonmee.co.kr
슈퍼플랜	송대훈	02-6238-1001	-	www.superplan.kr
신광씨엔티	박광선	023-501-7573	skad@skad.co.kr	www.shinkwang.com
신우디앤씨	이혜정	031-995-6530	swdnc@daum.net	www.swdnc.co.kr
신우디자인	이영민	02-563-3052	sw3086@naver.com	-
썬더볼트	박원선	02-3667-4363	thunder4363@naver.com	-
썬시스템	우광순	02-557-7323	susss7323@hanmail.net	www.sunss.co.kr
썸이미지디자인	염장선	02-3143-5522	pyk@designsome.net	www.디자인썸.kr
씨에스텍플러스	고승덕	02-3143-4056	ksd8518@ctestec.co.kr	www.cctestec.co.kr
아이디움	윤성신	053-514-2404	ideum7@nate.com	www.ideum.co.kr
아이랩	김원경	070-8730-1607	i607i607@naver.com	www.i607.co.kr
아이린디	지은혜	070-7848-5253	irind@naver.com	-
아이엔어소시에이츠	박종호	070-8630-5001	kevin@i-n.co.kr	www.i-n.co.kr
아이엔전시문화	최경근	02-383-1130	imsky2007@naver.com	www.imexpo.co.kr
아이엔전시문화	천찬영	02-417-3330	hiehan777@hanmail.net	www.izenex.com
아트윈	정수균	031-912-9374	doyle06@naver.com	-
아트윈인터내셔널	김문섭	02-517-2080	scale0070@art-win.co.kr	www.art-win.co.kr
아트포인트	노성철	02-792-7193	artrhoA@hanmail.net	www.artpoint.co.kr
알카디자이와이제이	장경태	02-512-8826	tom@arcadesign.co.kr	-
애니비주얼	신승화	02-337-7677	shin2ya@nevsiaul.co.kr	www.nevsiaul.co.kr

회사명	담당자	전화	이메일	홈페이지
애플전시	이소은	031-911-5277	appleevent@naver.com	www.apple-design.co.kr
앤츠컴	김대준	02-469-2009	kjh7420@antscom.co.kr	www.antscom.co.kr
어바웃디앤피	신덕영	02-553-3288	about@aboutd.co.kr	www.aboutd.co.kr
에스와이퍼어소시에이츠	이경희, 신윤표	031-6000-4960	sypa@sypa.co.kr	www.sypdesign.co.kr
에스피인터랙티브	박권일	02-2038-0897	sp.i@hanmail.net	-
에이스마케팅	류경희	02-541-2937	aiden@acemarketing.co.kr	www.acemarketing.co.kr
에이스페이스마케팅	나진철, 임상용	02-323-2090	master@a-space.co.kr	www.a-space.co.kr
에이앤디디자인	안종혁	02-518-5212	anzion@nate.com	-
에이치에스아이앤디	이창환	02-508-1666	hsich@naver.com	www.hsind.com
에이팩스디자인	기찬호	031-908-8941	nice1660@naver.com	-
엑스올디자인	박준철	053-601-5139	exall@hanmail.net	-
엑스컴인터내셔널	박명희	02-551-4900	excom@excom.co.kr	www.excom.co.kr
엑스코피아	신창규	053-381-2831	syk3355@hanmail.net	www.excopia.co.kr
엑스포뷰	범영근	02-3413-3730	hkro@expoview.co.kr	www.expoview.co.kr
엑시비트코리아	강희경	02-858-9330	xibit@ek-design.co.kr	www.ek-design.co.kr
엑시비트코리아	이동수	070-4755-4703	duem99@naver.com	www.exhibitkorea.com
엔쓰리디앤티	옥승진	02-575-9332	abh1923@nthree.com	www.nthree.com
열린기획	조성화, 연규상	043-259-8100	open8100@hanmail.net	www.openplan.co.kr
오투피앤디	박희수	02-562-3236	hks8064@o2pnd.com	www.o2pnd.com
와이드플래닝	김종대	02-3453-7563	wideplan@naver.com	www.wideplanning.com
우리커뮤니케이션	전창수	02-384-6611	account@wooriad.co.kr	www.wooriad.co.kr
우주씨앤디	정연우	031-322-9188	woojoo9189@naver.com	-
원에스스리디	양은석	02-882-9114	8829114@naver.com	www.1s3d.com
위스돔	김규석	02-2065-1174	wisdom-2014@hanmail.net	www.e-wisdom.co.kr
위젠	최성구	02-561-3767	sun@wizeen.com	www.wizeen.com
윌버커뮤니케이션즈	허성환	02-511-2385	hurs@willbee.co.kr	www.willbee.co.kr
유니모토	황문성	02-557-7702	unimotto@unimotto.co.kr	www.unimotto.co.kr
유니온커뮤니케이션	예상범	-2063	union0614@gmail.com	www.unionevent.com
유닉스코리아	남진호	02-551-5518	wooln77@hanmail.net	www.unixkorea.co.kr
유즈원	김재우	053-741-2107	uswonk@naver.com	www.uswon.co.kr
육공칠	이성욱, 윤경진	02-571-1607	jkl@607hq.com	www.607hq.com
이상네트웍스	조원표	02-3397-0153	designfair@e-sang.net	www.e-sang.net
이아이크리에이티브	김윤수	070-4333-0520	june@eicreative.kr	www.eicreative.kr
이아이피커뮤니케이션	임성하	02-3453-7333	eipcomm@empas.com	www.eipcomm.com
이엑스플랜	임상문	02-538-8001	explan1@naver.com	www.explan.kr

회사명	담당자	전화	이메일	홈페이지
이원전시기획	이수형	02-3476-7871	sooh2k@naver.com	www.e-onespace.co.kr
이저텍인터내셔널	김득순	02-6258-1600	yhsself02@iztec.co.kr	www.iztec.co.kr
인디자인월드와이드	강소영	02-554-5590	soyoung@indesignex.com	www.indesignex.com
인엠디자인	지권수	02-508-2974	block2012@naver.com	www.enem.or.kr
인터내셔널서비스비즈니스	안상영	02-525-3711	ahn@e-isb.com	www.e-isb.com
인터블루커뮤니케이션	김이학	031-501-0836	nikki58@naver.com	-
인터엑스포	김종수	02-717-6666	nimbus@interexpo.kr	www.interexpo.kr
인트온	황은택	02-996-8530	intojoa@into-on.com	www.into-on.com
인피니디어소시에이츠	박은수, 손세나	02-3462-6517	hyolkun@infinid.co.kr	www.infinid.co.kr
자연공간	나동명	02-6674-6120	ceo@jayeon.biz	www.jayeon.biz
작품오늘	나은영	02-549-8530	yooh76@naver.com	www.exhibitions.co.kr
전시공간	김덕규	02-2648-9330	jeonsiok@naver.com	www.jeonsi.com
제니스메세	김종성	02-853-3030	pjy@zenithmesse.com	www.zenithmesse.com
제로디엔씨	이승훈	02-553-3311	hoon@zerodnc.com	www.zerodnc.com
제이넷컴	장혜경	02-577-6286	jenu4448@hanmail.net	www.제이넷컴.kr
제이디컴디자인	서영열	02-474-3855	dklee7958@naver.com	-
제이비컴	최종배	02-512-1214	jbcom68@naver.com	www.jbcomex.co.kr
제이에스제드코리아	신현경	02-813-4649	jedkorea@gmail.com	-
중앙전람	김일기	02-3445-7775	joong001@korea.com	www.jafair.co.kr
지드	권범철	051-324-2311	zid77@daum.net	-
지드커뮤니케이션즈	김한성	02-3453-7141	32145698@naver.com	www.gidcommunications.com
지아이플래닝	이상열	02-538-6065	sang102q@naver.com	www.giplaning.com
지엘어소시에이츠	곽병두	02-518-7721	glcom@glexhibit.com	www.glexhibit.com
지엠씨메세	인병철	02-556-1214	info@gmcmesse.com	www.gmcmesse.com
지오메트리	김성진	070-4693-6710	kimexpo@daum.net	www.geom.co.kr
카이로스디자인그룹	이기성	031-969-6021	ilsung@istl.co.kr	-
케이디이티에스	이태원	02-2038-5901	kdets1@nate.com	www.kdets.com
케이컴스	박춘중	02-567-9952	coexnews@naver.com	www.coexnews.co.kr
케이플러스건설	이은경	051-504-0211	kpl0221@naver.com	-
코드온인터내셔널	오주홍	02-2203-5576	joseph@codyon.com	www.codyon.com
코쿤	김미진	02-542-2414	cocoon@cocoon.or.kr	www.cocoon.or.kr
콜링씨앤디	차찬수	051-851-3273	Callings@lycos.co.kr	www.callingsystem.co.kr
큐도스	전성훈	031-977-8596	kudos8596@naver.com	-
크릭스크리에이티브	김유석	02-512-1177	ryan@cruxcreative.co.kr	www.cruxcreative.co.kr
킹스맨이앤이	김인식	031-779-7500	jinbok.lee@kingsmen.co.kr	www.kingsmen.co.kr

회사명	담당자	전화	이메일	홈페이지
태리	김대희	042-522-5607	event@morningenter.com	www.morningenter.com
태인아카데미어	박정권	02-3012-1820	tein2007@naver.com	-
토비스랩	김재순	02-542-2616	justin@tobislab.com	www.tobislab.com
투엠조이	조성용	051-902-9095	2mjoy@hanmail.net	www.two-m.net
트렌드디자인	송진철	02-421-1009	mail2da@naver.com	www.tddesign.co.kr
티제이컴	신재현	02-501-1133	tjcombox@hanmail.net	www.tj-com.co.kr
티지에이씨코리아	강기준	02-3444-6245	michelle@tgackorea.com	www.tgackorea.com
퍼블릭프로코리아	임동욱	02-575-0486	info@publicpro.com	www.publicpro.com
포디엄디자인	김민경	02-417-9465	lee6031@nate.com	www.podiums.co.kr
포엠디자인	손미화	02-6241-7500	mh.son@4mdesign.co.kr	www.4mdesign.co.kr
프라넬이엔티	김남호	02-718-9934	eventbooth@nate.com	www.flanel.co.kr
플랜원	한재일	02-332-0656	plan@planone.co.kr	-
플러스인피니	박성용	02-3444-3660	master@p-infini.com	www.p-infini.com
플위디	김승현	02-3462-3693	pwitdh@pwitdh.co.kr	www.pwitdh.co.kr
피스코인터내셔널	김재우	02-553-9822	joycat@piscoi.com	www.piscoi.com
피아트코리아	김태홍	02-564-6364	james@fiart.co.kr	www.fiart.co.kr
피코노스아시아	치아송 후아로 렌스	02-558-3240	info@kr.pico.com	www.pico.com
필그린내외건축	임석규	02-569-3392	philgreen@empal.com	www.philgreen21.com
한국이엔아이인터내셔널	정희재	02-563-8696	messeworld@hanmail.net	www.messeworld.co.kr
한디자인그룹	신정희	02-512-5690	hhandesign@naver.com	-
한디자인그룹	신정희	02-512-5690	hhandesign@naver.com	-
한울	박삼중	02-334-1325	lamb1@nate.com	www.i-hanul.net
한일디자인	이승수	02-414-1506	hanil1506@naver.com	www.hanildesign.co.kr
해울디자인	김종필	02-540-0063	haeuld1@naver.com	-
헥터커뮤니케이션	김영도	02-2264-8411	ydk@hector.co.kr	www.hector.co.kr
휴먼씨	박명구	043-265-1442	2651442@daum.net	www.humanc.co.kr

<전기장치 업체>

회사명	담당자	전화	메일	홈페이지
뉴월드전력	박응호	032-545-3104	shin1721@hanmail.net	-
대건이앤씨	이황희	02-908-0432	daegunec@hanmail.net	-
대경이앤씨	김미현	070-4694-6688	dkenc4405@naver.com	-
대경전력	김용환	031-913-3971	dke0601@daum.net	-
대명이엔에스	최문섭	070-8819-5647	cms1800000@naver.com	-
대성전기	전미영	031-922-7657	free7259@naver.com	-
대양이앤씨	박찬현	042-628-8301	dyenc8301@naver.com	www.대양이앤씨.com
대주엔시스	박동기	-	dj6949@naver.com	www.djencs.kr
대하전기종합공사	조성관	031-863-2807	dh5082000@naver.com	-
동광씨앤이	최성철	070-8158-0889	alcjwjdakf@naver.com	-
동일이앤드엘	강점임	031-972-0006	dongil119@naver.com	www.buylight.co.kr
메가이엔지	정의식	031-8015-5470	jes5402@naver.com	www.megaeng.co.kr
봉신이앤씨	봉종필	031-963-4000	bsenc@paran.com	-
브이앤아이파워텍	유형진	031-6000-3553	jino7@daum.net	-
삼덕전기	김영길	032-237-1063	sdco.it@hanmail.net	-
삼전전기	김동균	031-750-9222	samjeon7@hanmail.net	www.samjeon7.co.kr
성서종합전기	박재업	031-529-8574	jeaupp2001@naver.com	-
센텀	이덕진	051-704-2396	7042396@paran.com	-
아선전기통신	최명기	02-6000-2300	cmkh1122@daum.net	-
에스엠에스전기	김진태	02-552-3458	smel2002@naver.com	-
에이시스템	이성일	02-6001-1050	sesystem@hananet.net	-
에이치원전기	한재수	031-791-6539	h16534@naver.com	-
영원씨앤아이	김성호	02-333-6606	prking19@hanmail.net	www.ywn.co.kr
오상전력	유삼주	051-747-4421	as720801	-
옥승산업	연우안	02-406-8339	mirae121203@naver.com	-
용백전설	곽의영	02-924-1757	yong1757@hanmail.net	-
우림샤인	김영복	02-2631-8012	woorimshine@hanmail.net	-
원광전기	안수정	02-795-3365	hhhh0814@naver.com	-
이루자	김철성	02-562-9010	eluja@korea.com	-
이명전기	이명덕	031-594-8478	k5000sy@naver.com	-
이명전기㈜	한귀수	031-529-8748	geasoo45@hanmail.net	-
이화이엔지	김효중, 이관재	02-2215-5941	ewhaeng@hanmail.net	-
인포스이앤씨	한영수	02-792-2580	yuwon2580@hanmail.net	-
정성종합전기	박용모	02-544-5621	jeong_sung@nate.com	-
청우기술단	정진욱	-	as720801@naver.com	www.cheongwoo.net
큐브정보기술	심현정	02-426-3765	leavesone@nate.com	-
풍울	이보령	053-963-2119	poongeul@empal.com	-
한불이엔지	김희찬	053-382-9991	hanvul@naver.com	-

<가스장치 업체>

회사명	담당자	전화	이메일	홈페이지
고려가스산업	이재로	02-438-5166	krnasi@hanafos.com	-

<급배수/압축공기 업체>

회사명	담당자	전화	이메일	홈페이지
고려가스산업	이재로	031-709-6990	krnasi@hanafos.com	-

<카펫/파이텍스 업체>

회사명	담당자	전화	이메일	홈페이지
경동디자인	이태원	02-907-8896	kyoung-dong@hanmail.net	www.kddesign.co.kr
고수카펫	정영숙	042-535-2621	je2621@naver.com	-
디일오	차광성	02-488-6417	d15dream@naver.com	-
맥디자인	강석만	051-740-7561	seokman1055@naver.com	www.macd.kr
몽스데코	주명식	02-6212-3588	markju80@nate.com	-
삼지매트	손길남	031-963-4156	3gmat@naver.com	www.3gmat.com
상승피에프	최미영	02-943-0734	jst9505@hanmail.net	www.flag.co.kr
신우아이디	남광일	070-792-4013	shinwooid03@naver.com	-
씨앤씨	조성호	-	csh3432@naver.com	-
아트원	정수균	031-912-9374	doyle06@naver.com	-
에버샤인	김종혁	-	han445809@hanmail.net	www.evershine.co.kr
열림	홍승희	053-601-6800	hsh3070@nate.com	-
에원네트웍스	심형섭	031-795-5841	yewon.networks@gmail.com	www.yewon-net.com
원베스트인월드	엄영분	031-919-5500	joowookkong@hanmail.net	www.파이텍스.kr
유니온장식	홍승표	02-465-1092	pds1094@hanmail.net	-
이퀄	홍효준	070-8959-7707	honghyojoon@gmail.com	-
인스라인	김동환	02-322-7360	dong5027@hanmail.net	-
정우파이텍스	이수정	02-6000-3355	cry1111@nate.com	www.jwenc.com
제이엠데코	박경미	031-8041-9982	hjm8739@hanmail.net	-
태성티에스데코	안성일	02-545-4483	kts14141@hanmail.net	-
태양.F.CO	정연규	-	beam1365@naver.com	-
태현대코	박태봉	031-496-0939	heroyun9807@naver.com	-
하나데코	박현식	051-887-1418	hanadeco1418@hanmail.net	-
한일데코	민경현	051-740-7751	mkh7032@naver.com	-
한일컴퍼니	김경수	02-555-6225	haniptex@korea.com	-



<경비/보안 업체>

회사명	담당자	전화	이메일	홈페이지
강한친구들	채규철	02-3665-2332	topguard@hanmail.net	www.topguard.co.kr
동아피엠	신명숙	02-701-3360	pm7013360@hanmail.net	www.dongapm.com
만정안전기획	이석만	031-3442-6220	mjsm6220@dreamwiz.com	-
스텔스시랏	동효원	02-761-9007	ibcseoul@hanmail.net	www.stealthclot.com
유엔에스코리아	김성환, 고현석	02-415-9112	webmaster@unskorea.com	unss.co.kr
잡마스터	박병숙	02-701-0369	job829@hanmail.net	www.jobmaster.kr
케이비에스시큐리티	이완성	02-6099-7131	dico79@hanmail.net	www.kbssecurity.co.kr
휴먼솔루션	이승재	031-812-3772	hms201301@naver.com	www.humansolution.co.kr

<철거 업체>

회사명	담당자	전화	이메일	홈페이지
거성개발	전영채	031-576-1667	jeon3505@hanmail.net	-
대원디에이	나병철	02-465-6663	dawoniron@hanmail.net	-
서호환경	최성만	031-335-8325	byking2000@hanmail.net	-
심플디자인	홍성국	02-2665-2862	ks15718@naver.com	-
아트원	정수균	031-912-9374	doyle06@naver.com	-
청솔씨엔티	이장현	-	cs9768282@naver.com	-
친환경	정영호	031-764-3452	jjsami@hanmail.net	-
한성산업	류봉석	031-981-1647	bslyoo@korea.com	-

<지게차 업체>

회사명	담당자	전화	이메일	홈페이지
고양렌텍	전용한	031-997-3966	liftcall@hanmail.net	www.liftcall.com
삼우건기	오세택	031-388-4455	dhtpxor71@naver.com	-
유심산업	김성광	02-6000-7861	yooshimindus@naver.com	-
진기건설기계	홍병국	02-2068-1078	hbko773@naver.com	-
탐누리이엔지	이주동	031-433-0090	optimize2002@naver.com	www.m-p-t.co.kr

<가구비품 업체>

회사명	담당자	전화	이메일	홈페이지
가야디엔에스	정미선	031-559-9756	gayadns@hanmail.net	www.gayadns.com
더퍼스트	윤기영	031-918-5320	excopr@nate.com	www.excopr.co.kr
렌탈119	조택연	031-528-1190	rental119@daum.net	www.rental119.co.kr
렌탈맨	이경란	02-578-5949	rentalman@hanmail.net	www.rentalman.kr
렌탈서브	최장규	02-409-4746	cjk@rentalserve.co.kr	www.rentalserve.co.kr
렌탈은행	최두성	-	chanjin97@paran.com	www.rentalbank.co.kr
모듈	최원석	031-6000-7560	cws82@chol.com	www.modul.co.kr
상승피에프	최미영	02-943-0734	jst9505@hanmail.net	www.flag.co.kr
세종이엔알	안효순	031-916-3330	ace@sejongenr.com	www.sejongenr.com
소나무	안영돈	053-383-9867	wipung@naver.com	www.sonamu9867.com
엑스코프로모션	윤경구	051-740-7719	jolie8628@naver.com	www.excopr.co.kr
엘리트정보시스템	문진석	02-713-3007	elite@eliterental.co.kr	www.eliterental.co.kr
예원네트웍스	심형섭	031-795-5841	yewon,networks@gamil.com	www.yewon-net.com
이레렌탈	김종균	051-551-6890	eraerent@daum.net	www.eraerent.co.kr
이렌컴	임준규	02-466-7051	jklim@erencom.co.kr	www.pcrent.co.kr
이렌컴서비스	구병수	02-740-8119	lcc2929@naver.com	www.erencom.com
이벤트렌탈	오상인	031-793-1149	atenc1@naver.com	www.rentalevent.com
전시렌탈119	김태상	031-528-3119	exrental119@hanmail.net	www.exrental119.co.kr
중앙렌탈서비스	장대진	02-566-4364	jrso@naver.com	www.jrso.kr
청담렌탈	김미선	031-796-5035	cdrental@naver.com	www.cdrental.co.kr
케이디알에스	이병주	02-2038-5901	kdets1@nate.com	www.kdrental.com
티알에스렌탈	최찬수	02-6002-6899	trscs@naver.com	www.trscs.com
티에스엠	서원준	02-455-3700	info@tsm.asia	www.tsm.asia
파인렌트	최호열	02-6000-2660	finerent@naver.com	www.finerent.co.kr
포인트인포인트	구진이	053-951-5555	pointevent@hanmail.net	-
한국탑렌탈	장일현	-	ktop11@ktop11.com	www.k-toprental.com



<Rigging/트러스 업체>

회사명	담당자	전화	이메일	홈페이지
글로벌트러스코리아	김만권	031-949-8845	globaltruss21@hanmail.net	www.globaltruss.com
디자인스틸	윤석주	02-702-2295	designsteel@naver.com	blog.naver.com/designsteel
모리아	강성호	-	moria15@hanmail.net	-
소나무	안영돈	053-383-9867	wipung@naver.com	www.sonamu9867.com
에스엔티	김성관	070-7677-3327	snt07@naver.com	-
에이스조명	이동건	02-569-2326	acelites@acelites.com	http://에이스조명.kr
우일시스템	김준석	031-793-8020	wooilssystem@hanmail.net	-
유유스테이지	유화준	-	yooyw46@hanmail.net	-
이라이팅	이시우	031-794-3038	swlite@hanmail.net	www.elighting.kr
인터넷내셔널서비스비즈니스	안상영	02-525-3711	ahn@e-isb.com	www.e-isb.com
지포조명	김우신	02-479-4383	g4lighting@hanmail.net	www.g4lighting.co.kr
코리아트러스	배남석	02-3158-1717	koreatruss@naver.com	www.koratruss.com
토탈코리아	신재	031-977-7200	tklite@tklite.com	www.tklite.com
프레임컴퍼니	이영찬	02-418-6870	framef4@gmail.com	www.framef4.com
한국레이어시스템	이용덕	070-8834-4224	hklayer09@hanmail.net	www.hankook Layer system.co.kr

<광고사인물 업체>

회사명	담당자	전화	이메일	홈페이지
광현이에스아이	김철중	02-3411-0835	khmail04@naver.com	-
국제종합건설	양해준	02-984-8800	hapy0109@hanmail.net	-
그림아트	지덕환	031-901-9666	9019658@daum.net	-
까르페	유동우	-	yu4247@nate.com	-
다른커뮤니케이션	임우영	02-532-9688	drcomad@gmail.com	www.dareunad.com
더피플	김선영	070-7569-7661	the7661@naver.com	www.thepeople.or.kr
동우산업	전홍은	031-965-1133	dongwoo116@kintex.com	www.dongwoo1.co.kr
디피라인	오윤상	031-911-5875	dpline@naver.com	-
라이브피알	김인철	031-979-6291	livepr@naver.com	www.liveps.com
모티브커뮤니케이션	이혜정	02-3675-4900	motiff@unitel.co.kr	-
미도디자인	김영미	02-3437-4465	hoh08804@naver.com	-
미라클디자인	윤정노	02-325-1669	mdizain@naver.com	-
비엔비커뮤니케이션	김금동	032-466-2007	nbest@naver.com	-

회사명	담당자	전화	이메일	홈페이지
상승피에프	최미영	02-943-0734	jst9505@hanmail.net	www.flag.co.kr
새샘기획	황인구	031-977-7742	totoa7742@hanmail.net	-
소나무	안영돈	053-383-9867	wipung@naver.com	www.sonamu9867.com
아트싸인	이희순	070-8671-0749	artsign1127@naver.com	-
엑스컴인터내셔널	박명희	02-551-4900	excom@excom.co.kr	www.excom.co.kr
위너애드	이영희	02-475-0678	leeyoung629@naver.com	www.winnerad.co.kr
제이원애드	김성택, 김주호	02-6052-9533	knhpjs01@hanmail.net	blog.naver.com/jjunyda79
지엘에스이	전연호	070-7854-2387	kan@iglse.com	http://www.iglse.com
청산씨지피에스	김성우	02-2215-1222	cgps12@naver.com	-
카이로스디자인그룹	이기성	031-969-6021	ilsung@istl.co.kr	-
케이컴스	박춘중	02-567-9952	coexnews@naver.com	www.coexnews.co.kr
킨비즈커뮤니케이션	나현규	031-995-7236	kinbizcom@naver.com	-
킨코스코리아	박정수	031-908-7501	kinkos29@kinkos.co.kr	www.kinkos.co.kr
태그엔	이한용	02-2271-0103	tagnetwork@naver.com	-
푸른기획	박항순	-	pr0480@hanmail.net	www.pooreun.co.kr
픽스미디어	안혜경	033-766-0762	fixmedia7@naver.com	www.fixmedia.net
하이드	김승원	031-811-0334	hid8110334@hi-design.co.kr	-
한외기획	박종덕	02-911-9902	han884848@naver.com	www.ad-friend.co.kr
해피바이러스	전광순	031-995-8830	kintexhappy@naver.com	www.hves.co.kr

<구조해석 업체>

회사명	담당자	전화	이메일	홈페이지
다원구조안전 기술사무소	김승철	070-8677-8800	dawonse@dawonse.com	www.dawonkuzo.com
티에스엔지니어링	정양봉, 이종원	02-3462-1330	tsengin@hanmail.net	-

<방염>

회사명	담당자	전화	이메일	홈페이지
극동방염	주재성	02-444-9112	kdf119@naver.com	www.kdf119.co.kr
다운	이정은	-	gilstarr@naver.com	-
대창방재	박정송	031-480-7119	dc119@chol.com	www.dachang.co.kr
이노방재	김성준	02-433-2346	inno4780@naver.com	-
제이이방재	김건태	02-473-4205	jei0820@nate.com	-